

2013 エル夏季講習会

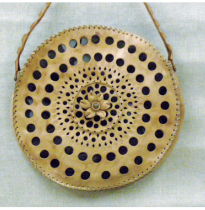
エル皮革工芸研究所 サイズ<縦×横×奥行き>cm

講習時間 AM10:00~PM4:00

会場 (株)協進エル 地下1F

③ 7/29 (月) ~30 (火)
 ミシン縫い「KOLO」
 講師：谷 秀一

① 7/8 (月) 又は 7/9 (火)
 革造形「まあ〜るバッグ」
 講師：元家 三彩子



<Φ34×3>

② 7/26 (金) エル企画
 「帆布のバッグ」
 講師：近藤 祐見子



<28×39>



2日間講習

<23×33×21>



④ 8/1 (木) 創作ロケット染め
 「パンジー」 講師：林 栄子



<30×40×6>

⑤ 8/2 (金) アクリル染め
 「チャーム&ペンダント」
 講師：まつだみちこ
 (日本革工芸会理事)



<8×6>

<9×9>

講師のまつだ先生は、革工芸作家として、日本のレザークラフト業界をリードし、近年では海外でも高い評価を受けています。

レザーフラワーアート
 講師* 吉田 春恵

⑦ 8/6 (火)
 「ランタンキュラス フラワースタンド」

⑥ 8/5 (月)
 「ラリエット」



<花Φ8>
 スタンドサイズ
 <25×20×18>

チェーンの長さ 103cm

⑩ 8/20 (火) 革で作る魚たち
 「ポセイトン」 講師：松本 裕
 (ポセイトンにはは迫力不足ということで)



<11.5×19×7>



2日間講習

⑧ 8/8 (木) ~9 (金)
 あにまるクラブ
 「猫のハンガーラック」
 講師：浅香 和子

<約26×16×3>
 ※台座は天然木の為、形が
 ひとつひとつ異なります。
 予めご了承下さい。

⑨ 8/19 (月) 浮き彫り染め
 額絵「馬(午)」 講師：森 悦子

額サイズ<20×20>
 革サイズ<14×12>



2日間講習

⑫ 8/26 (月) ~27 (火)
 カントリーカービング

額絵「ふるさと」 講師：松山 美美子

革サイズ<22×30>



⑬ 8/30 (金) TEE-CRAFT
 「テディベア」 講師：田中 いく枝



<15(身長)×8×5>

⑪ 8/22 (木) ~23 (金) 2日間講習
 シェリダスタイルカービング
 「ベルトポーチ」 講師：岡田 明子
 (日本革工芸会理事)



<19×16×4>



世界中のクラフターの愛読書「レザークラフターズ&サドルズ ジャーナル Vol.23 No.3」に掲載された作品の特別講習です。



本ではミニミニサイズが紹介されましたが、講習用にミニサイズを作って頂きました。持ち歩いても、置いて飾ってもちょうど良いサイズです。

日程・講師	受講料	内容	持参品 ※エプロン、筆記用具は必ずご用意下さい。
① 7/8(月)又は9(火) 革造形 「まあ〜るいバッグ」 講師:元家 三彩子	受講料 6,825 材料費 15,225 合計 ¥22,050	エルスメで作る造形仕立てのバッグ。 2種類のパンチングデザインで2倍楽しめ 初心者の方にも作れるバッグです。 裏地は花柄プリントゴース地で仕立て済み。 壁にかけてインテリアにも!	トレース、パンチング等、宿題があります。お申し 込みの方に宿題の革と、使用工具の詳しい資料 をお送りします。お早目にお申込み下さい。 尚、初心者の方は、ご相談に乗りますので、お申 して下さい。
② 7/26(金) エル企画 「帆布のバッグ」 講師:近藤 祐見子	受講料 3,150 材料費 5,040 合計 ¥8,190	新製品の厚地キャンバス地の1枚仕立て。 カーフ革との組み合わせで袋からバッグへ。 簡単なミシン縫い仕立てで初心者でも作れ ます。アクセントのカシメは自由にデザイ ン可能です。	三連ハトメ抜き8号、ハトメ抜き(7・10・12)号 革包丁、のりペラ、クリップ5個位、ハサミ、目打ち NTカッター、定規、目打ち、刻印 R956 カシメ打ち棒(中・極小)、打ち台、デビイダー
③ 7/29(月)~30(火) ミシン仕立て 「KOLO」 講師:谷 秀一	受講料 11,550 材料費 25,200 合計 ¥36,750	両開きファスナー、両ポケット、表裏のな いバッグは、底マチも広くてたっぷり入る 大きさです。ポケットと、両サイドマチの ギャザーよせ、玉縁縫いのミシン縫い技法 の基本を学べる2日間です。	革包丁 or カッター、のりペラ、目打ち、銀ペン 糸きりハサミ、クラフトハサミ(先の尖ったもの) 定規(方眼のもの推奨)、ローラー 使い捨てライター(糸処理用)、ボールペン
④ 8/1(木) 創作ローケツ染め 「パンジー」 講師:林 栄子	受講料 6,300 材料費 4,725 合計 ¥11,025 ※材料費は染めのための 金額ですが、型紙付です。	ひびを入れないローケツ染め技法で極上ゴ ート革にパンジーの図案を染色します。 最後にローをはがした時に現れる美しい色 彩は感動です。	ローケツ用筆(中)、彩色筆(中)8~10本、 トレーシングペーパー、鉄筆 水刷毛用白筋がよい刷毛(2号)、筆記用具 ※バッグの仕立てを希望される方御相談下さい。 仕立て代別途 ¥16,800(革代込)
⑤ 8/2(金) アクリル染め 「チャーム&ペンダント」 講師:まつだみちこ	受講料 6,300 材料費 3,990 合計 ¥10,290	螺鈿をあしらったペンダントはシックに。 本「端革で作る革小物」にも掲載された染 色技法です。本では読み取れない技を、 実践で感じてください。時間の都合上 チャームは染めだけになります。	刻印【S633・864・932・931・631・705・024 A104、B701・702(細)】スエーベルナイフ 夏毛すり込み刷毛(4~6号) 刷り込み刷毛(4~6号)、面相筆小、ウエス 白ボンド、Gクリアー、鉄筆、デザインカッター
⑥ 8/5(月) レザーフラワーアート 「ラリエット」 講師:吉田 春恵	受講料 6,300 材料費 4,200 合計 ¥10,500	パンジー、カモミール、ストック、小花等 牛純白革、ヤンビー純白革をお好みの色に 染めて、一本のチェーンにあしらったネッ クレス。巻き方次第で色々なシーンに合 せたおしゃれが楽しめます。	すり込み平刷毛(5号)1本、筋ゴテ、ピンセット 目打ち、白ボンド、おしぼり、ハサミ、玉子パック ※追加のセットを御希望の方は、 お申し込みの際、御注文下さい。
⑦ 8/6(火) レザーフラワーアート 「ランタンキュラス フラワースタンド」 講師:吉田 春恵	受講料 6,300 材料費 4,200 合計 ¥10,500 ※スタンド付	ランタンキュラス、かすみ草、スマイラックス を牛、豚、羊の純白革に染色し、フラワース タンドにアレンジ。壁掛けにもなります。 ※材料手配の都合上受け付けは7月16日まで。	すり込み平刷毛(5号)4本、玉子パック、白ボンド 筋ゴテ、はさみ、目打ち、綿棒2本、弁ゴテ、玉ゴテ
⑧ 8/8(木)~9(金) あにまるクラフト 「猫のハンガーラック」 講師:浅香 和子	受講料 11,550 材料費 3,360 合計 ¥14,910 ※木製台付	骨格、筋肉の特徴をとらえた毛並みのなが れ、生き生きとした瞳の表現を丁寧に指導 します。天然木の台に貼ってお部屋のイン テリアに、フックを付けて実用にも。	フィギュア用スエーベルナイフ、ヘアブレード(荒) 刻印【F895・896・891・902、B60・892・997】 鉄筆、トレーシングペーパー、彩色筆、NTカッター のりペラ、ウエス
⑨ 8/19(月) 浮き彫り染め 額絵「馬(午)」 講師:森 悦子	受講料 6,300 材料費 3,150 合計 ¥9,450 ※額代別途 ¥2,940	シープ(羊)革に来年の干支「午」を浮き 彫りします。複数の色をすり込んで深みの ある複雑な色に染め上げ、躍動感ある馬を 表現します。 ※額をご希望の方は、予めご注文下さい。	浮き彫り用モデラ、トレーシングペーパー 隈取筆(3~5本)、鉛筆(2B以上)、ウエス すり込み刷毛(2号)、ウール布(磨き用)
⑩ 8/20(火) 革で作る魚たち 「ポセイトン」 講師:松本 裕	受講料 6,300 材料費 6,300 合計 ¥12,600	海の神ポセイドンほもともとは大地の神と いう説から、足をつけ水陸両用(?)に、 遊び心満載のインテリアは、眺めているだ けで、何とも楽しい! しかも、様々な技 法も満載です。	革包丁、工作ハサミ、NTカッター、ヘラ付ヘリ磨き モデラ、菱目打(4mm巾)4・2・1本目、菱ギリ 手縫い針(太)2本、デビイダー、のりペラ、竹ぐし ハトメ抜き(25・20・15・12)号、ポールモデラ
⑪ 8/22(木)~23(金) シェリダスタイルカービング 「ベルトポーチ」 講師:岡田 明子	受講料 12,600 材料費 11,025 合計 ¥23,625	シェリダスタイルカービングというと、 男性の力強いカービングをイメージしがち ですが、女性ならではの繊細で柔らかな表 現が美しい作品です。図案の花は全て違 ったデザインです。	トレースは宿題になります。御入金を確認後、 革と図案、使用刻印の詳しい資料をお送りします。 お申し込みはお早めをお願いします。 ★最新情報…2013シェリダ・マウンテンレザーショーに於 いて、アルスツールマンアワードを受賞しました。
⑫ 8/26(月)~27(火) カントリーカービング 額絵「ふるさと」 講師:松山 美美子	受講料 12,600 材料費 3,465 合計 ¥16,065 ※額代別途 ¥3,675	日本の藁葺屋根の古民家を、フィギュアカ ービングします。独特の刻印の打ち方、ア ンティック染料の使い方遠近感もよりリ アルに表現します。 ※額をご希望の方は、予めご注文下さい。	刻印【F993・933・918916915・901 B936・198・701(細)】スエーベルナイフ すり込み平刷毛3・4号、フィギュア用モデラ ※プロツール等をお持ちの方はご持参下さい。
⑬ 8/30(金) TEE-CRAFT 「ティディベア」 講師:田中 いく枝	受講料 6,300 材料費 2,625 合計 ¥8,925	生誕111周年の、ぬいぐるみの王様ティ ディベア、様々な素材で作られてきましたが、 今回は手触りが良く上質のディアスキン (鹿革)を使って作ります。	ハサミ、モデラ、のりペラ、目打ち、ししゅう針 ペンチ、菱目打3mm巾2本目、手縫い針2本 糸きりハサミ

受講申し込みのご案内

☆ ご予約はお電話又はFAXにて。

☆ 受講料、材料費は振り込み又は現金書留にて、

(株)協進エル 皮革工芸研究所宛にお送り下さい。

振込先 郵便振替口座 00140-9-158806

TEL 03-3866-3221 FAX 03-3866-3226

※ 振り込み手数料はお客様ご負担となります。

※ 必ず1週間前までに送金してから、ご参加下さいませお願いいたします。

※ ご都合により受講を取り消された場合のご返金は出せんので、
予めご了承下さい。(材料は後日お送りいたします。)

※ 一度ご予約された後のキャンセルはキャンセル料がかかる場合があります。
日程を良くご確認の上ご予約して下さい。

※ 当日アルファエルでのお買い物は **20%OFF** になります。